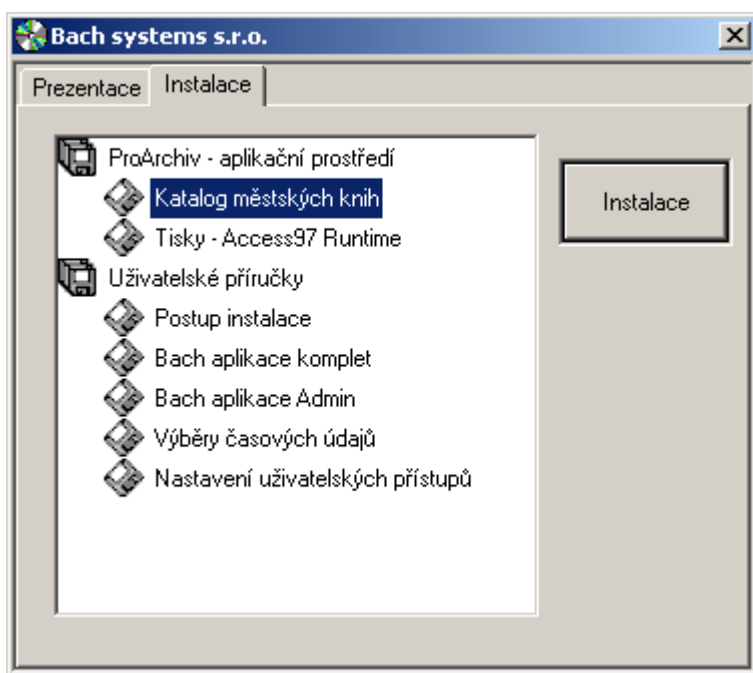


Postup instalace

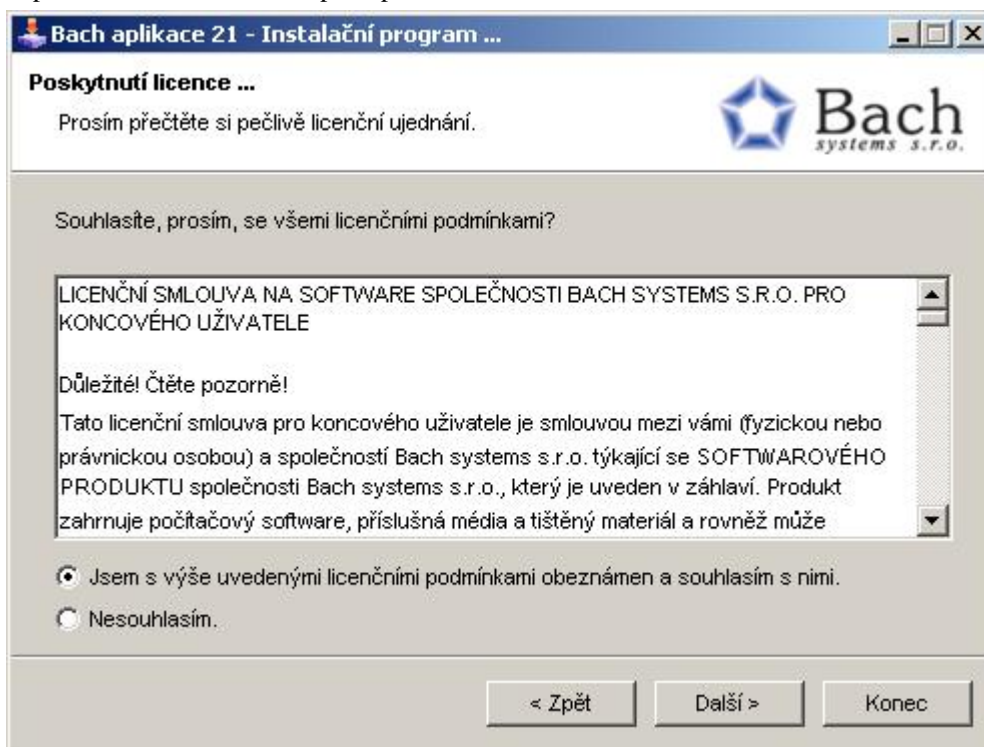
1. Nastartujte systém Windows a vložte instalační CD-ROM programu z řady Bach aplikace do příslušné mechaniky. Na instalačním CD ROMu je takzvaný autorun, to znamená, že po prvotním načtení CD ROMu se spustí program, který Vám pomůže s informacemi, co příslušné médium obsahuje. Takže volbou příslušné záložky na úvodním dialogovém formuláři (Instalace nebo Demoverze) a volbou Vámi požadované skupiny programů (ProArchiv, ProMuzeum, Podnikový archiv,...) se zobrazí seznam jednotlivých programů nebo skupiny programů (Bach aplikace) a příslušným tlačítkem se spustí vlastní instalace. Pokud se Vám tento vstupní program nespustí automaticky, můžete to udělat ručně, když spustíte z CD ROMu program SETUP.EXE. Na CD ROMu je program SETUP.EXE v adresáři D:\Bach\SETUP.EXE (místo písmena D: si dosadíte písmeno odpovídající vaší CD-ROM mechanice).



Instalace je zahájena informačním oknem Bach aplikace – Instalační program. Pro další postup stiskněte tlačítko Další.



2. Objeví se další okno s textem licenční smlouvy. Pokud s tímto textem souhlasíte, označte příslušnou volbu a tím se zpřístupní tlačítko Další.



3. V dalším okně se ukáže přednastavený adresář, do kterého se má provést instalace. Současně budete informováni o potřebné velikosti místa pro instalaci.



Pokud budete chtít program instalovat na jiné místo, zvolte tlačítko se 3 tečkami a nastavte si sami požadovaný adresář.

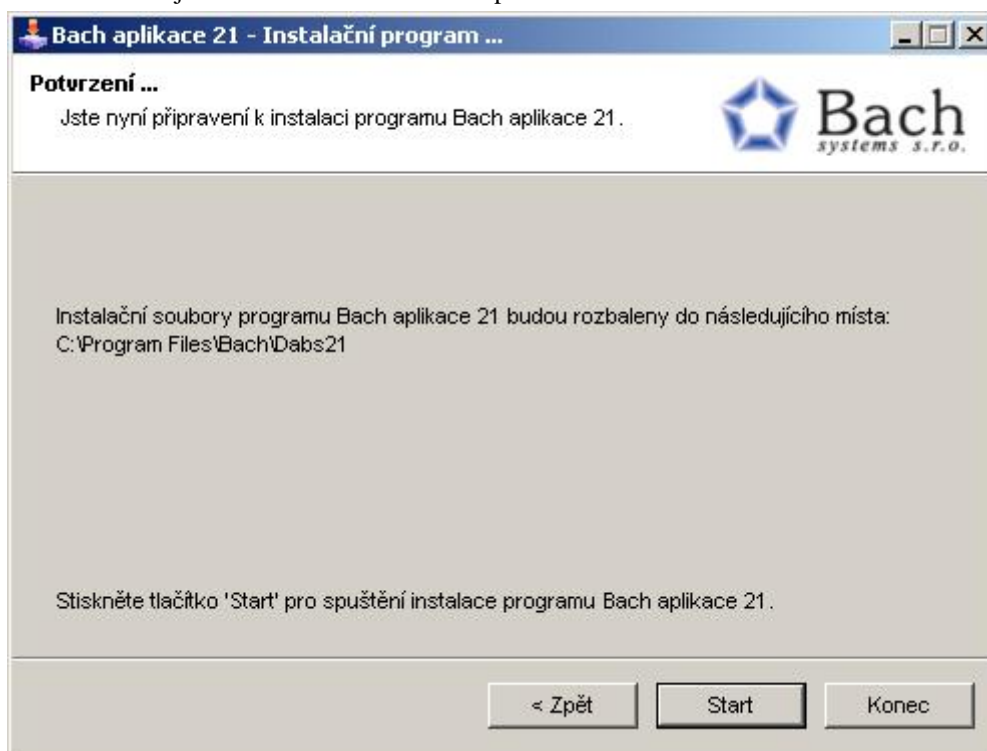
Pokud s přednastaveným adresářem souhlasíte, zvolte tlačítko Další.



Pokud ještě zadaný adresář na stanoveném místě není vytvořen objeví se okno s tímto dotazem.

Pokud opravdu chcete tento adresář vytvořit, použijte tlačítko Ano.

4. Následně se objeví okno ze kterého můžete spustit vlastní instalaci.



5. Nyní již proběhne vlastní instalace, která je znázorněna indikátorem s počtem procent. Na závěr se zobrazí informační zpráva o ukončení instalace.



stiskněte tlačítko OK. Pokud nepotřebujete z programu tisknout, můžete přeskočit body 6. až 8.

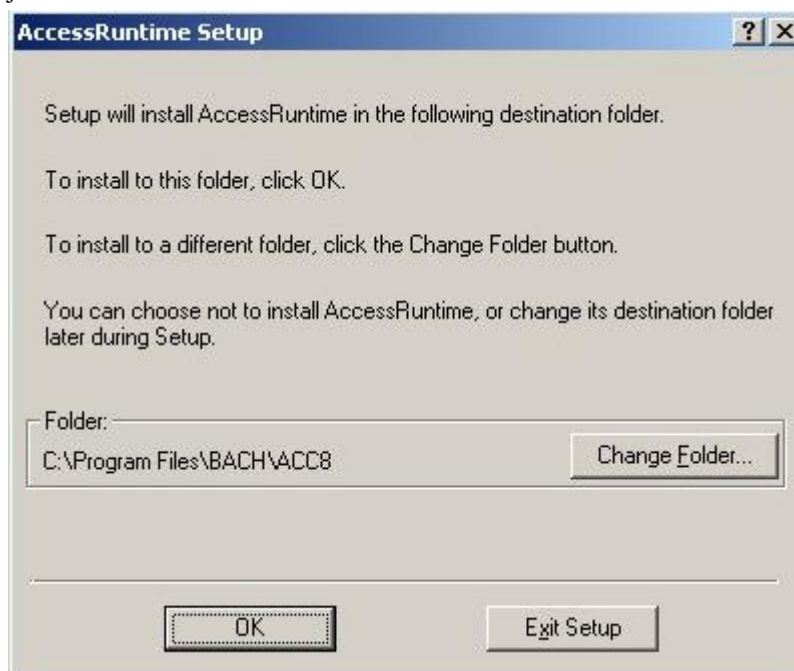
6. Pokud chcete využívat i tisk připravených v programu, musíte ještě nainstalovat AccessRuntime, pomocí kterého program tiskne. Z CD spusťte volbu TISKY nebo ručně program SETUP.EXE z adresáře D:\TISKY\DISK \SETUP.EXE (místo písmena D: si dosaďte písmeno odpovídající vaší CD-ROM mechanice).

Pokud máte na počítači nainstalované vyšší verze programu MS Access 2000 a XP, přejmenujte dočasně na dobu instalace modulu Tisky adresář Microsoft Office v adresáři Program files. Po instalaci opět přejmenujte na původní tvar.

7. Úvodní obrazovku “AccessRuntime Setup...” potvrďte tlačítkem Continue (tj. Pokračovat).



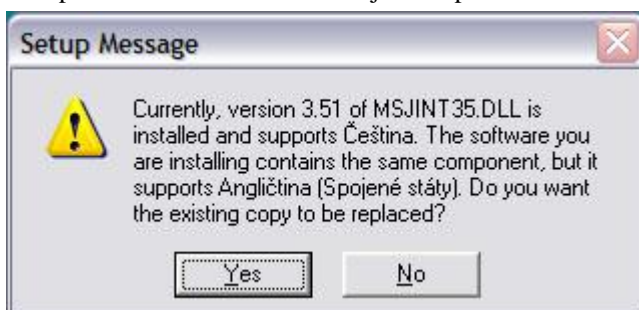
8. Na dalších obrazovkách potvrďte cestu, kam bude AccessRuntime instalován (standardně C:\Program Files\BACH\ACC8) nebo pomocí tlačítka Change Folder (tj. Změnit adresář) určete jinou cestu.



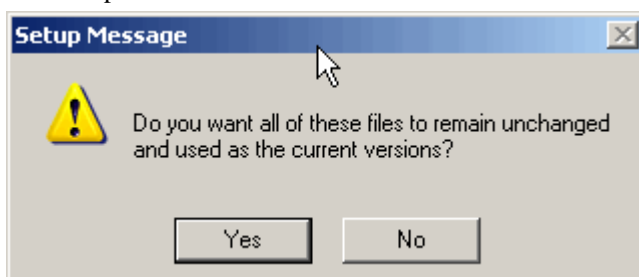


Dále stiskněte tlačítko Typická instalace a po proběhnutí instalace by měla být zobrazena informační zpráva “AccessRuntime Setup completed successfully” o úspěšném dokončení instalace, stiskněte tlačítko OK.

9. V průběhu instalace se může objevit i upozornění :



Jde o to, že runtime Accessu je standardně v anglickém jazyce a na počítači již jsou nainstalovány soubory z Microsoft Office v české verzi. Na tomto upozornění zvolte tlačítko No. Pak se objeví další upozornění:



Zde zvolte tlačítko Yes.



10. Nyní již můžete spustit program - stiskněte tlačítko START a v nabídce Programy - Bach zvolte Bach aplikace...